

# Fluorek srebra: często zadawane pytania

## Czym jest fluorek srebra?

Fluorek srebra (silver diamine fluoride, SDF) jest płynnym lekiem stosowanym do leczenia zębów z ubytkami. Leczenie za pomocą SDF jest szybkie, bezbolesne i wykonuje je dentysta.

## Jakie są korzyści z zastosowania leczenia za pomocą SDF?

SDF natychmiast utwardza ubytki i zapobiega ich pogłębianiu się. Podczas leczenia za pomocą SDF płyn nakłada się na ubytek za pomocą małego pędzelka. Leczenie za pomocą SDF może zapobiec konieczności stosowania bardziej inwazyjnych metod leczenia (takich jak wypełnienia, korony czy wrywanie zębów). Jest to również dobre rozwiązanie dla dzieci, które mają ograniczony dostęp do opieki dentystycznej lub mają problemy z tolerowaniem leczenia stomatologicznego. Nie ma potrzeby podania zastrzyku ani wiercenia.

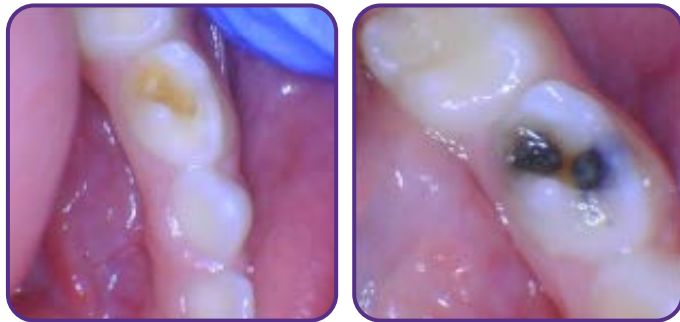
## Czy leczenie za pomocą SDF jest bezpieczne?

Tak, leczenie za pomocą SDF jest bezpieczne i nie powoduje żadnych znanych szkodliwych skutków. SDF nie powinien być stosowany u osób, które są uczulone na srebro, mają wrzody lub skaleczenia w jamie ustnej.

## Jakie są skutki uboczne leczenia za pomocą SDF?

Leczenie za pomocą SDF może spowodować przebarwienia ubytków. Ubytki są często kruche i mają brązowy kolor. Leczenie za pomocą SDF utwardza ubytki i sprawia, że takie miejsca stają się czarne (co świadczy o tym, że leczenie za pomocą SDF działa). Przebarwienia można w przyszłości zakryć wypełnieniem w kolorze zęba.

Zdrowe obszary zęba nie zmieniają koloru. Rzadko zdarza się, że SDF, który kapie na skórę lub dziąsła, może powodować małe, tymczasowe przebarwienia, które utrzymują się przez kilka dni.



Przed (zdjęcie po lewej) i po (zdjęcie po prawej) leczeniu za pomocą SDF.

## Czy mogę jeść lub pić po zastosowaniu SDF?

Tak, SDF zastyga po około 1 minucie od nałożenia. Wkrótce potem można jeść.

## Czy leczenie za pomocą SDF jest odpowiednie dla mojego dziecka?

Zęby leczone za pomocą SDF należy regularnie kontrolować u dentysty. Chociaż leczenie za pomocą SDF może tymczasowo zatrzymać pogłębianie się ubytków, to jednak ich nie likwiduje. Niektóre zęby leczone za pomocą SDF mogą wymagać wypełnienia lub korony jako stałego rozwiązania. SDF może również wymagać ponownego zastosowania podczas kolejnych wizyt u dentysty.

Leczenie za pomocą SDF nie zapobiega powstawaniu nowych ubytków. Jeśli pacjent nie zmieni swoich nawyków, ubytki nadal będą się rozwijać. Zaleca się, aby pacjenci myli zęby dwa razy dziennie, unikali pokarmów i napojów zawierających cukier oraz regularnie chodzili do dentysty.

## Czy ubezpieczenie stomatologiczne obejmuje leczenie za pomocą SDF?

Medicaid w stanie Nowy Jork obejmuje leczenie za pomocą SDF. Zadzwoń pod numer **311**, aby uzyskać więcej informacji o tym, jak zapisać się do publicznego ubezpieczenia zdrowotnego lub znaleźć niedrogiego świadczeniodawcę w pobliżu.

Więcej informacji na temat zdrowia jamy ustnej znajdziesz na stronie [nyc.gov/health/teeth](https://nyc.gov/health/teeth).