

Fluoruro di diammina d'argento: Domande frequenti

Cos'è il fluoruro di diammina d'argento?

Il fluoruro di diammina d'argento (silver diamine fluoride, SDF) è una medicazione liquida usata per trattare i denti con carie. Il trattamento con SDF è rapido, indolore e viene eseguito da un dentista.

Quali sono i vantaggi di un trattamento con SDF?

L'SDF si indurisce subito nelle carie impedendone il peggioramento. Durante il trattamento con SDF, il liquido viene posizionato nella carie con un pennellino. Il trattamento con SDF può evitare trattamenti più invasivi (come otturazioni, corone ed estrazioni dentali). È inoltre una valida alternativa per i bambini con accesso limitato alle cure odontoiatriche o con problemi a tollerarle. Non sono necessarie iniezioni o l'uso del trapano.

Il trattamento con SDF è sicuro?

Sì, il trattamento con SDF è sicuro e non ha effetti nocivi noti. L'SDF non deve essere usato su soggetti allergici all'argento, o che presentano ulcerazioni o ferite nella bocca.

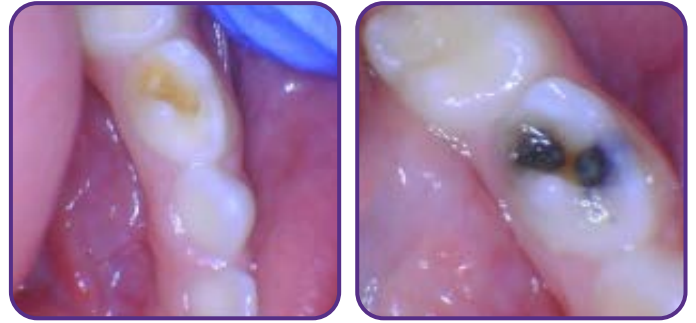
Quali sono gli effetti collaterali di un trattamento con SDF?

Il trattamento con SDF può macchiare le carie. Le carie sono spesso morbide e di colore marrone. Il trattamento con SDF si indurisce nelle carie e le colora di nero (a dimostrazione che l'SDF funziona). Le macchie possono essere coperte con un'otturazione dello stesso colore del dente.

Le aree sane del dente non cambieranno colore. Raramente l'SDF che cola sulla cute o sulle gengive può provocare una macchiolina temporanea che dura pochi giorni.

Posso mangiare o bere dopo l'applicazione dell'SDF?

Sì, l'SDF si fissa in un minuto circa dopo l'applicazione. È possibile mangiare poco dopo.



Prima (foto a sinistra) e dopo (foto a destra) il trattamento con SDF.

Il trattamento con SDF va bene per il mio bambino?

I denti trattati con SDF devono essere controllati regolarmente dal dentista. Mentre il trattamento con SDF può impedire temporaneamente l'ingrandimento delle carie, non ripara i fori che le carie hanno scavato nei denti. Alcuni denti trattati con SDF possono avere bisogno di un'otturazione o di una corona come soluzione definitiva. Potrebbero anche essere necessarie altre applicazioni di SDF durante le visite dentistiche future.

Il trattamento con SDF non impedirà la formazione di nuove carie. Le carie continueranno a svilupparsi se un paziente non modifica le proprie abitudini. Si consiglia ai pazienti di lavare i denti due volte al giorno, evitare cibi e bevande ricchi di zucchero e andare regolarmente dal dentista.

Il trattamento con SDF è compreso nell'assicurazione per cure dentarie?

Medicaid nello Stato di New York copre il trattamento con SDF. Per ulteriori informazioni relative all'iscrizione all'assicurazione sanitaria pubblica o per trovare un dentista a basso costo vicino, chiamare il numero **311**.

Per ulteriori informazioni sulla salute orale, visita il sito nyc.gov/health/teeth.