

# Fliyorid Dyamin Ajan: Kesyon Moun Poze Souvan

## Kisa yo rele Fliyorid Dyamin Ajan?

Fliyorid dyamin ajan (silver diamine fluoride, SDF) se yon medikaman likid ki sèvi pou trete dan ki gen twou. Tretman SDF la rapid, san doulè epi se yon pwofesyonèl dantè ki bay li.

## Ki avantaj ki genyen nan resevwa tretman SDF la?

SDF fè twou yo vin di touswit epi li anpeche yo vin pi mal. Pandan tretman SDF la, yo mete likid sou twou a avèk yon ti bwòs. Tretman SDF la gen dwa anpeche nesese pou tretman pi envazif (tankou plonbaj, kouwòn ak rache dan). Li se yon bon opsyon tou pou timoun ki pa ka jwenn swen dantè fasil oswa ki gen pwoblèm tolere tretman dantè. Pa gen ni piki ni fouye ki nesese.

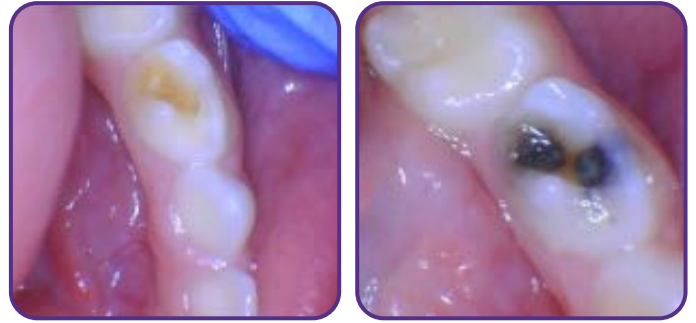
## Èske tretman SDF la san danje?

Wi, tretman SDF la san danje epi dapre sa yo konnen li pa genyen okenn efè k ap fè ditò. Yo pa dwe sèvi ak SDF pou moun ki gen alèji ak ajan, oswa ki gen plè oswa koupe nan bouch yo.

## Ki efè segondè ki genyen nan resevwa tretman SDF la?

Tretman SDF la ka tache twoudan yo. Twou yo souvan mou ak yon koulè mawon. Tretman SDF la fè twou yo vin di epi li fè zòn nan vin nwa (sa ki montre SDF la ap mache). Yo ka kouvri tach yo ak yon plonbaj koulè dan pi devan.

Zòn nan dan an ki an sante p ap chanje koulè. Raman, SDF ki koule sou po a oswa sou jansiv la gen dwa lakòz yon ti tach tanporè ki dire kèk jou.



Anvan (foto agòch la) ak apre (foto adwat la) tretman avèk SDF.

## Èske mwen ka manje oswa bwè lè yo fin mete SDF pou mwen?

Wi, SDF la pran nan apeprè yon minit lè yo fin mete li. Ou ka manje touswit apre sa.

## Èske tretman SDF la bon pou pitit mwen an?

Yon dantis dwe gade regilyèman dan ki trete avèk SDF. Menm si tretman SDF la ka tanporèman anpeche twoudan yo vin pi gwo, li pa ranje twou ki fèt nan dan yo. Gen dan ki trete avèk SDF ki gen dwa bezwen plonbaj oswa kouwòn kòm solisyon pèmanan. Li gen dwa nesese tou pou yo remete SDF la nan lòt vizit kay dantis.

Tretman SDF la p ap anpeche fòmasyon lòt twoudan. Twoudan yo ap kontinye devlope si yon pasyan pa chanje abitud li yo. Yo rekòmande pou pasyan yo bwose dan yo de (2) fwa pa jou, evite manje ak bwason ki gen sik, epi al kay dantis regilyèman.

## Èske asirans dantè kouvri tretman SDF la?

Medicaid nan Eta New York kouvri tretman SDF. Rele **311** pou plis enfòmasyon sou kijan pou w enskri pou asirans sante piblik oswa pou jwenn yon pwofesyonèl dantè bon mache toupre ou.

Pou jwenn plis enfòmasyon sou sante bouch, ale sou [nyc.gov/health/teeth](https://nyc.gov/health/teeth).